

LA PRÉHISTOIRE

PALÉOLITHIQUE

LA PÉRIODE GALLO-ROMAINE

MOSAÏQUE

COLLIER PRÉHISTORIQUE

De Maternelle Grande Section au CP - Durée : 1h30

NOUVEAUTÉ



Coquillages, os et bois sont les premières matières utilisées par les hommes préhistoriques pour créer leurs bijoux.

L'enfant tentera de comprendre quels matériaux sont utilisés et la façon de les associer afin de créer son propre collier.

PEINTURE PRÉHISTORIQUE

De Maternelle Grande Section au CE1 - Durée : 1h30



Les hommes de Cro-Magnon vont développer les premières formes d'art en particulier à travers la peinture qui va recouvrir de nombreuses grottes.

L'enfant découvrira les techniques utilisées (doigts et pigments naturels) en reproduisant un animal sur une tablette d'argile.

MASQUE DE THÉÂTRE ANTIQUE

De Maternelle Grande Section au CP - Durée : 1h30



Le théâtre, issu de la civilisation grecque, sera un des apports de la romanisation et se développera en Gaule comme en témoignent les vestiges architecturaux. Dans l'Antiquité, les acteurs jouent tous les rôles grâce à des masques qui codifient un âge, un sexe et une expression.

Les enfants réaliseront un masque en argile à l'aide d'un pochoir illustrant l'émotion de son choix.

MOSAÏQUE

De la Maternelle Grande Section au CM2 - Durée : 1h30

NOUVEAUTÉ



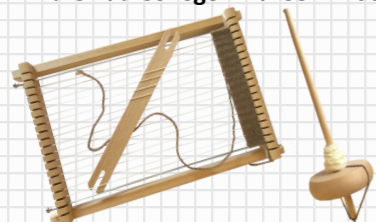
La mosaïque est beaucoup utilisée pendant l'Antiquité pour la décoration intérieure des maisons luxueuses, des lieux publics et des temples. Passant par différents styles, la mosaïque romaine sera utilisée durant toute la période et dans l'ensemble de l'Empire romain.

Les enfants pourront s'essayer à fabriquer leur propre carré de mosaïque.

NÉOLITHIQUE

TISSAGE

Du CP au Collège - Durée : 2h00



L'agriculture et l'élevage permettent à l'homme de se nourrir mais aussi de se vêtir. En complément des peaux animales, il se sert des fibres et de la laine pour se confectionner des vêtements : il met au point des techniques de tissage.

Après une démonstration de filage, l'enfant réalisera son propre tissage.

MODELAGE RUBANÉ

Du CE1 au Collège - Durée : 2h00



Afin de pouvoir conserver ses récoltes et cuire ses aliments, l'homme préhistorique invente la poterie. Au-delà du simple ustensile culinaire, il orne tous ces pots de décor, différent selon la région.

L'enfant tentera de créer son pot en utilisant la technique du colombin et le décorera en imitant le motif rubané utilisé par les potiers de notre région.

* Chaque animation est précédée d'une visite de la salle du musée consacrée à la période.

MÉROVINGIEN

FIBULE

Du CE1 au Collège - Durée : 1h30



Les Mérovingiens réalisèrent des pièces d'orfèvrerie assez remarquables. La collection de bijoux présente de très belles pièces : fibules, boucles d'oreilles ou colliers en pâte de verre.

Ces objets seront le départ de l'atelier dans lequel les enfants reprendront la technique du métal repoussé afin de créer leur fibule.

CAROLINGIEN

CALLIGRAPHIE

Du CP (à partir du 2e trimestre) au Lycée - Durée : 2h00



La Renaissance carolingienne est marquée par un retour à l'Antiquité. Charlemagne souhaite unifier son royaume, ce qui passera entre autre par l'écriture : la caroline se répandra sur tout le territoire carolingien.

Après avoir compris l'évolution de l'écriture, l'enfant s'essayera à la caroline avec encre et plumes.

L'atelier se déclinera sous deux formats au choix, un marque-page ou une feuille A4.

L'ÂGE DES MÉTAUX

BRACELET GAULOIS

Du CP au Collège - Durée : 2h00

NOUVEAUTÉ JANVIER 2024



L'âge des métaux, période de transition entre Préhistoire et Antiquité, voit la métallurgie du bronze puis du fer révolutionner progressivement la vie des communautés humaines. Armes, outils et bijoux en bronze témoignent des changements de la société à cette époque.

Après une explication sur cette période, les enfants pourront fabriquer un bracelet en s'inspirant des motifs appréciés par les Gaulois.

LES P'TITS ARCHÉOS

Du CE2 au Lycée - Durée : 2h00

NOUVEAUTÉ JANVIER 2024



L'archéologie est une science permettant d'étudier les civilisations passées grâce aux vestiges retrouvés. Elle a permis la découverte de tous les objets exposés dans le musée.

Après une visite du musée et une présentation du métier d'archéologue, les enfants pourront s'exercer à l'archéologie autour de bac à fouilles.

LES VISITES GUIDÉES

D'EXPOSITION

Du Primaire au Lycée - Durée : 1h00

MUSÉE

Limitées à 15 élèves et 2 accompagnateurs
Maternelle Grande Section et CP - Durée : 1h00
Du CE1 au Collège - Durée : 1h00 à 1h30



Nous proposons des visites guidées des périodes présentées, de la Préhistoire au Moyen-Âge.

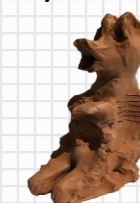
Pour rendre la visite accessible aux plus jeunes, nous mettrons en avant les caractéristiques de château-fort encore visibles à la Tour aux Puces.

Possibilité de visiter qu'une seule période.

BAS MOYEN-ÂGE

GARGOUILLE

Du CP au Lycée - Durée : 2h00



Présentes dès l'Antiquité, les gargouilles connaissent un grand essor dans l'architecture gothique. Dépassant leur rôle de simples gouttières, elles incarnent l'imaginaire médiéval mêlant réalité et légende.

L'enfant réalisera dans cet atelier une gargouille en argile tout en gardant les contraintes du sculpteur.